



Comfort spray pré-rempli vernis 2K Version rapide

LE PRODUIT

Aérosol pré-rempli en vernis

- Productivité et rentabilité accrues :
 - ▶ Vernis 2K en version rapide, optimisation du flux de(s) cabine(s) peinture.
 - ▶ Pas de nettoyage de pistolet, **économie de temps**.
 - ▶ Économie de diluant de nettoyage, **économie de produit**.
- Aérosol facile d'utilisation avec son jet plat de pulvérisation (12 centimètres).
- Qualité perçue irréprochable.
- Atomisation très proche d'un pistolet à peinture.
- Idéal pour :
 - ▶ Les petites pièces accessoires.
 - ▶ Les applications en spot.
- Rapidité du travail effectué.



Produit	Conditionnement	Référence
Aérosol pré-rempli	400 ml	77 11 429 103

CARACTÉRISTIQUES TECHNIQUES

Nature du gaz : Di-Méthyl Ether

TEMPÉRATURE DE STOCKAGE DES AÉROSOLS

> à 5°C jusqu'à 30°C maximum.

Dates Limites d'Utilisation
T° de stockage entre
5 à 25°C maximum

Taux d'hygrométrie < à 60%
Aérosols stockés
en position verticale
capuchon vers le haut

DLU de l'aérosol pré-rempli en vernis	36 MOIS
DLU de l'aérosol pré-rempli de vernis et percuté P.A.E.	à 20°C → 8 heures
	> à 25°C → 6 heures

HYGIÈNE ET SÉCURITÉ



UTILISATION

SUPPORT

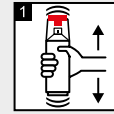


Base mate ou vernis.
Baguettes latérales / coquilles de rétroviseurs / raccords sur boucliers / enjoliveurs de roue / grille de calandre etc.

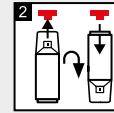
PRÉPARATION DE L'AÉROSOL

Les étapes :

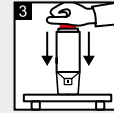
- Agiter 2 minutes bille en fonction.



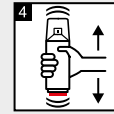
- Enlever la pastille rouge.
- Retourner l'aérosol sans ôter le capuchon.



- Placer la pastille rouge comme indiqué puis percuter l'aérosol avec la paume de la main.
- Répéter cette opération 2 à 3 fois.



- Agiter 2 minutes bille en fonction.



APPLICATION DU VERNIS (1)

Avant l'application de la base mate, un lustrage complet de l'élément avec un produit à lustrer moyen suivi d'un dégraissage est indispensable pour un résultat parfait.



10 cm



Nombre de couches

2

Elargir légèrement la 2^e couche en dehors du spot en base mate



Flash off

sans



Purger après utilisation 2 secondes maximum.



Procéder au raccord noyé avec l'aéroflashnet en dégradant de l'intérieur du raccord vers l'extérieur en élargissant largement sur la surface exempt de tout produit.

SÉCHAGE



Cabine 60°C support

20 minutes

I.R. maxi 80°C support

10 minutes désolvatation + 15 minutes cuisson

RECOMMANDATIONS

(1) Avant toute application, effectuer une pulvérisation de 2 secondes dans le vide pour obtenir une parfaite atomisation du produit.



Les aérosols usagés doivent être entreposés dans des bacs « produits dangereux »